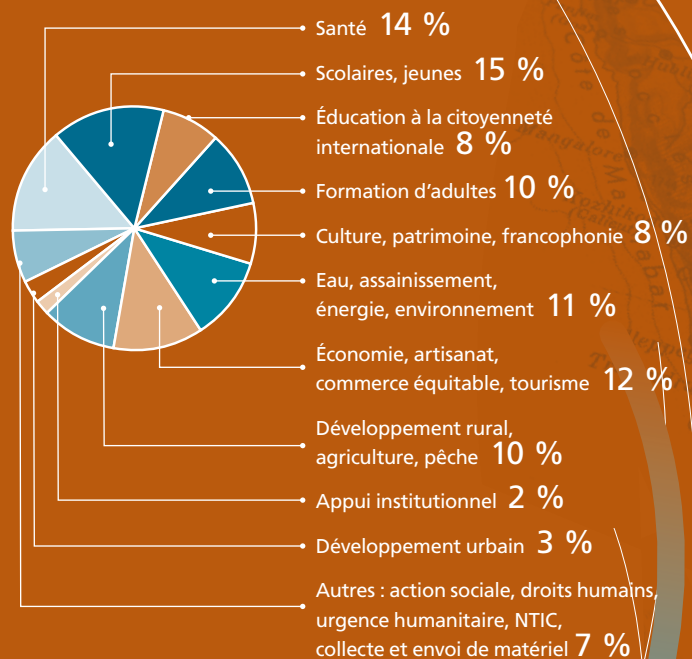


## Des domaines de coopération variés\*



\*sur la base de 1840 projets dont le domaine de coopération est renseigné.

Plus de 40% des projets ont pour objectif de répondre aux besoins de base : santé, éducation, eau...

Les projets à caractère économique représentent 22% des actions menées, tandis que les actions de renforcement de compétences atteignent 12%.

Mis en place à l'initiative de la Région Rhône-Alpes et de la Préfecture de région, le GIP RESACOOP est un dispositif d'appui et de concertation au service de l'ensemble des organisations impliquées dans des projets de coopération et de solidarité internationale, qu'elles soient collectivités locales, associations, ou autres.

À travers ses activités, RESACOOP vise à renforcer les capacités des organisations rhônalpines à concevoir et mettre en œuvre des actions qui contribuent durablement au développement des pays du Sud et de l'Est. Espace de dialogue entre acteurs régionaux, RESACOOP contribue à la mise en réseau des initiatives locales et à l'ouverture internationale des habitants de Rhône-Alpes.



19 rue d'Enghien  
69002 Lyon  
tél. +33 (0)4 72 77 87 67  
fax +33 (0)4 72 41 99 88  
mail@resacoop.org  
[www.resacoop.org](http://www.resacoop.org)

crescend! 061.04.72.73.05.92

## Baromètre 2011 de la coopération et de la solidarité internationale en Rhône-Alpes

Offrir aux habitants de Rhône-Alpes une vision synthétique de l'engagement régional en matière de coopération et de solidarité internationale. En mesurer les principales évolutions, année après année, telles sont les ambitions du Baromètre de la coopération et de la solidarité internationale en Rhône-Alpes.

[www.resacoop.org](http://www.resacoop.org)

## Une grande variété d'acteurs\*

- 317 collectivités locales et comités de jumelage
- 900 associations
- 440 autres organisations
  - écoles, collèges, lycées
  - associations d'éducation populaire
  - structures d'information jeunesse, universités
  - établissements hospitaliers, entreprises
  - organismes consulaires, organismes socio-professionnels
  - services d'État

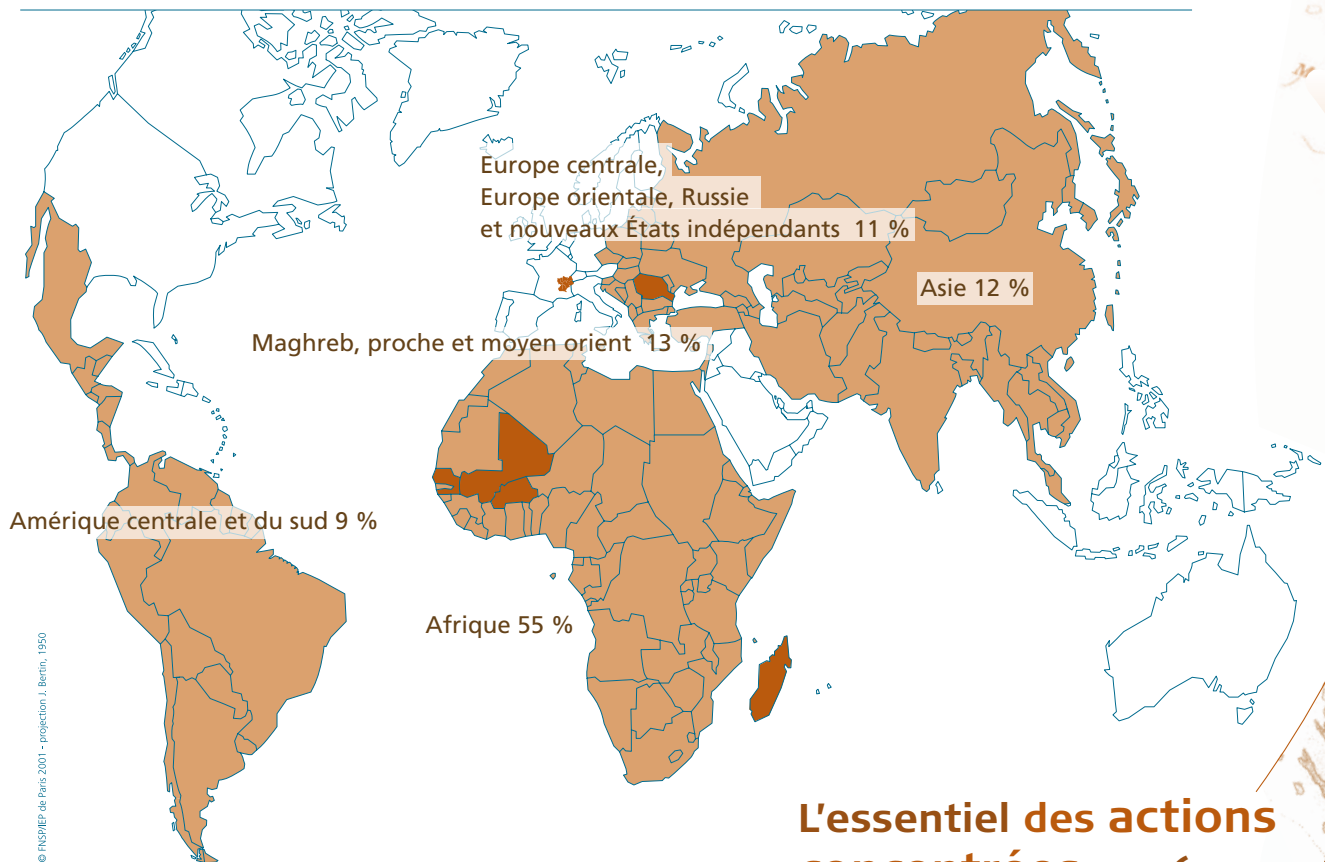
\*sur la base de 1657 organisations

## Près de 2 065 projets et partenariats

- Rhône 45 %
- Isère 19 %
- Drôme 9 %
- Savoie 7 %
- Haute-Savoie 6 %
- Loire 6 %
- Ain 4 %
- Ardèche 4 %

Comme en 2010, plus de 70% des projets et partenariats répertoriés sont mis en œuvre par des acteurs des départements du Rhône (69), de l'Isère (38) et de la Drôme (26), qui sont également les départements les plus peuplés de la région.

## Présents partout dans le monde



Les acteurs rhônalpins agissent aussi sur leur territoire : plus de 227 actions d'éducation à la citoyenneté internationale.

## L'essentiel des actions concentrées sur 6 pays

- 193 au **Burkina Faso**
- 161 au **Sénégal**
- 126 en **Roumanie**
- 124 au **Mali**
- 100 à **Madagascar**
- 94 au **Bénin**

Les acteurs rhônalpins interviennent dans près de 100 pays répartis sur quatre continents. Les pays d'Afrique subsaharienne restent cependant la principale destination des actions.