

# Les annexes



La webographie

La boîte à outils

Le Réseau jeunesse et solidarité internationale (RJSI)  
en Rhône-Alpes

## La webographie

Pour vous aider à aller plus loin, vous trouverez des informations dans l'Espace jeunes du site web de RESACOOP : [www.resacoop.org](http://www.resacoop.org), ainsi que sur le site web du CRIJ Rhône-Alpes : [www.crijrhonealpes.fr](http://www.crijrhonealpes.fr).



### Les principaux sites de ressources pour « Monter un projet de solidarité internationale » :

- CCFD - Terre Solidaire « Visa pour le voyage » : [www.visapourlevoyage.org](http://www.visapourlevoyage.org).
- CRIJ : [www.crijrhonealpes.fr](http://www.crijrhonealpes.fr) – Rubriques [Engagement](#) et [International](#)
- RESACOOP - Espace Jeunes : [www.resacoop.org](http://www.resacoop.org)

## 1- Je souhaite monter un projet en France ou à l'étranger

### 1.1 Je m'interroge sur mes motivations

- RESOLIDAIRES 69 : [www.resolidaire69.fr](http://www.resolidaire69.fr)
- Rézo Jeunesse et solidarité internationale Savoie : [www.jeunes-solidaires73.net](http://www.jeunes-solidaires73.net)

Consulter aussi les sites web des structures d'informations près de chez vous :

-> [liste et contacts des Réseaux départementaux en Rhône-Alpes](#).

### 1.2 Quels statuts si je veux partir ?

- Agence du service civique : [www.service-civique.gouv.fr](http://www.service-civique.gouv.fr)
- Clong Volontariat : [www.clong-volontariat.org](http://www.clong-volontariat.org)
- Coordination Sud : [www.coordinationsud.org](http://www.coordinationsud.org)
- CRIJ Rhône-Alpes : [www.crijrhonealpes.fr](http://www.crijrhonealpes.fr)
- Espace bénévolat : [www.espacebenevolat.org](http://www.espacebenevolat.org)
- Eurodesk : [www.eurodesk.eu](http://www.eurodesk.eu)
- France bénévolat : [www.francebenevolat.org](http://www.francebenevolat.org)
- France volontaires : [www.france-volontaires.org](http://www.france-volontaires.org)
- Jeunesse en action : [www.jeunesseenaction.fr](http://www.jeunesseenaction.fr)
- Portail Européen de la Jeunesse : <http://europa.eu/youth>
- RITIMO : [www.ritimo.org](http://www.ritimo.org)
- Service civique européen : [www.sve-connexion.org](http://www.sve-connexion.org)
- Volontaire des nations unies : [www.unv.org](http://www.unv.org)

## 2- Je réfléchis à mon projet

### 2.1 J'approfondis ma réflexion

- RESOLIDAIRES 69 : [www.resolidaire69.fr](http://www.resolidaire69.fr)
- Rézo Jeunesse et solidarité internationale Savoie : [www.jeunes-solidaires73.net](http://www.jeunes-solidaires73.net)

Consulter aussi les sites web des structures d'informations près de chez vous :

-> [liste et contacts des Réseaux départementaux en Rhône-Alpes](#).

### 2.2 Je prépare ma rencontre

- France Volontaires (Réseau espaces volontariats) : [www.reseau-espaces-volontariats.org](http://www.reseau-espaces-volontariats.org)

Consulter aussi les sites web des structures d'informations près de chez vous :

-> [liste et contacts des Réseaux départementaux en Rhône-Alpes](#).

### 2.3 Je conçois le projet

- RESOLIDAIRES 69 : [www.resolidaire69.fr](http://www.resolidaire69.fr)
- Rézo Jeunesse et solidarité internationale Savoie : [www.jeunes-solidaires73.net](http://www.jeunes-solidaires73.net)

Consulter aussi les sites web des structures d'informations près de chez vous :

-> [liste et contacts des Réseaux départementaux en Rhône-Alpes](#).

## 3- Je cherche des financements

### 3.1 Quelles sont les principales sources de financement

- Annuaire et du crowdfunding et du financement participatif : [www.alloprod.com/labels-participatifs](http://www.alloprod.com/labels-participatifs)
- Ministère de la Jeunesse : [www.jeunes.gouv.fr](http://www.jeunes.gouv.fr)
- RESACOOP - rubrique Financer son projet : [www.resacoop.org](http://www.resacoop.org)

### 3.2 Je rédige un dossier et j'élabore un budget

- RESACOOP - Espace Jeunes : [www.resacoop.org](http://www.resacoop.org)
- RESOLIDAIRES 69 : [www.resolidaire69.fr](http://www.resolidaire69.fr)
- Rézo Jeunesse et solidarité internationale Savoie : [www.jeunes-solidaires73.net](http://www.jeunes-solidaires73.net)

Consulter aussi les sites web des structures d'informations près de chez vous :

-> [liste et contacts des Réseaux départementaux en Rhône-Alpes](#).

## 4- Je prépare mon départ

### 4.1 Quelles sont les formalités administratives et les précautions de santé ?

- France volontaires - Livret de sécurité : [www.france-volontaires.org](http://www.france-volontaires.org)
- Ministère des affaires étrangères - Rubrique conseils aux voyageurs : [www.diplomatie.gouv.fr/fr/conseils-aux-voyageurs](http://www.diplomatie.gouv.fr/fr/conseils-aux-voyageurs)
- Organisation mondiale de la santé : [www.who.int/fr](http://www.who.int/fr)
- Portail du service public de la sécurité sociale : [www.securite-sociale.fr](http://www.securite-sociale.fr)
- Réseau Espace volontariat - Documents pratiques : [www.reseau-espaces-volontariats.org/Documents-pratiques](http://www.reseau-espaces-volontariats.org/Documents-pratiques)
- Site de l'administration française - Les français à l'étranger : <http://vosdroits.service-public.fr>

### 4.2. Je prépare mon séjour par la rencontre

Consulter aussi les sites web des structures d'informations près de chez vous :

-> [liste et contacts des Réseaux départementaux en Rhône-Alpes](#).

## 5- Je réalise le projet sur place

### 5.1 Comment travailler avec les gens ?

- RESOLIDAIRES 69 : [www.resolidaire69.fr](http://www.resolidaire69.fr)
- Rézo Jeunesse et solidarité internationale Savoie : [www.jeunes-solidaires73.net](http://www.jeunes-solidaires73.net)

### 5.2 Je m'adapte à mon nouvel environnement

- COSIM Rhône-Alpes - Collectif des organisations de solidarité internationale issues des migrations : [www.cosim-rhone-alpes.org](http://www.cosim-rhone-alpes.org)
- La semaine de la Solidarité internationale : [www.lasemaine.org](http://www.lasemaine.org)

Consulter aussi les sites web des structures d'informations près de chez vous :

-> [liste et contacts des Réseaux départementaux en Rhône-Alpes](#).

## 6- Je rends compte de mon expérience

### 6.1 A mon retour je fais le point

- RESOLIDAIRES 69 : [www.resolidaire69.fr](http://www.resolidaire69.fr)
- Rézo Jeunesse et solidarité internationale Savoie : [www.jeunes-solidaires73.net](http://www.jeunes-solidaires73.net)

Consulter aussi les sites web des structures d'informations près de chez vous :

-> [liste et contacts des Réseaux départementaux en Rhône-Alpes](#)

### 6.2 Je valorise mon expérience

- RESOLIDAIRES 69 : [www.resolidaire69.fr](http://www.resolidaire69.fr)
- Rézo Jeunesse et Solidarité internationale Savoie : [www.jeunes-solidaires73.net](http://www.jeunes-solidaires73.net)
- Youthpass : [www.youthpass.eu/fr/youthpass/youthpass](http://www.youthpass.eu/fr/youthpass/youthpass)

#### Les principaux sites de ressources pour « Monter un projet de solidarité internationale » :

- CCFD - Terre Solidaire « Visa pour le voyage » : [www.visapourlevoyage.org](http://www.visapourlevoyage.org).
- CRIJ : [www.crijrhonealpes.fr](http://www.crijrhonealpes.fr) – Rubriques [Engagement](#) et [International](#)
- RESACOOP - Espace Jeunes : [www.resacoop.org](http://www.resacoop.org)

# La boîte à outils

## Des outils d'appui-conseils auprès des jeunes

De nombreux outils sont utilisés par les différentes structures pour accompagner des jeunes dans leurs actions de Solidarité internationale.

Que ce soit des outils d'animation, des contenus de formation, des fiches méthodologiques... autant de ressources disponibles en Rhône-Alpes et prêtes à l'emploi.

Ces outils sont disponibles directement auprès  
Des structures qui les ont développées.



OUTILS	TYPE D'OUTIL	PUBLIC VISÉ	OÙ LE TROUVER
<b>Carnet de route</b>	Documents de relecture	Jeunes & animateurs	Itinéraire International Contact : <a href="mailto:rhonealpes@itineraire-international.org">rhonealpes@itineraire-international.org</a>
<b>Défi solidaire</b>	Animations locales sur quartiers politiques de la ville	Jeunes	BIOFORCE <a href="http://www.institutbioforce.fr">www.institutbioforce.fr</a>
<b>Eduquer au développement durable et à la solidarité internationale « Londoo tiloo »</b>	Site Internet	Tout public & Enseignants	RESACOOP <a href="http://www.londootiloo.org">www.londootiloo.org</a>
<b>En revenant du monde La nuit des voyageurs solidaires</b>	Film documentaire de la soirée « En revenant du monde »	Tout public	Rézo Jeunesse et Solidarité internationale Savoie Pays de Savoie solidaires (coordinateur du Rézo JSI Savoie) Contact : <a href="mailto:cooperation@paysdesavoiesolidaires.org">cooperation@paysdesavoiesolidaires.org</a>
<b>Espace jeunes site RESACOOP</b>	Site Internet	Tout public	RESACOOP <a href="http://www.resacoop.org">www.resacoop.org</a>
<b>Gestion de projets</b>	Guide méthodologique	Jeunes & animateurs	CRIJ Rhône-Alpes <a href="http://www.crijrhonealpes.fr">www.crijrhonealpes.fr</a>
<b>Guide des ressources en Rhône-Alpes</b>	Document en PDF	4 types de public ciblés	RESACOOP <a href="http://www.resacoop.org">www.resacoop.org</a>
<b>Guide information</b>	Guide d'information sur la solidarité internationale	Tout public	Institut Bioforce Contact : <a href="mailto:m.chardon@institutbioforce.fr">m.chardon@institutbioforce.fr</a>
<b>Le don, une solution ?</b>	Livret pédagogique	Jeunes	Centres et Relais RITIMO en Rhône Alpes <a href="http://www.ritimo.org">www.ritimo.org</a>

OUTILS	TYPE D'OUTIL	PUBLIC VISÉ	OÙ LE TROUVER
<b>Partir et revenir citoyen du monde</b>	Dossier de presse	Tout public	Altermondes Revue trimestrielle de solidarité internationale n°27 - Septembre 2011 <a href="http://www.altermondes.org">www.altermondes.org</a>
<b>Partir pour être solidaire ?</b>	Livret pédagogique + Exposition	Jeunes & animateurs	Centres et Relais RITIMO en Rhône-Alpes <a href="http://www.ritimo.org">www.ritimo.org</a>
<b>Portail des initiatives</b>	Site Internet	Tout public	CRIJ Rhône-Alpes <a href="http://www.crijrhonealpes.fr">www.crijrhonealpes.fr</a>
<b>Portail solidarité</b>	Site Internet	Tout public	Institut Bioforce <a href="http://www.portail-solidarite.org">www.portail-solidarite.org</a>
<b>Prolongez l'aventure... en revenant du monde</b>	Pochette de l'animateur : - déroulé de l'animation - mon album de voyage - outils d'animation	Animateurs	Rézo Jeunesse et Solidarité internationale Savoie Pays de Savoie solidaires (coordinateur du Rézo JSI Savoie) Contact : <a href="mailto:cooperation@paysdesavoiesolidaires.org">cooperation@paysdesavoiesolidaires.org</a>
<b>S'ouvrir au monde, préparation à la rencontre solidaire</b>	Pochette de l'animateur : - déroulé de l'animation - carnet de voyage - outils d'animation (fiches, PowerPoint, jeux de rôle)	Animateurs	Rézo Jeunesse et Solidarité internationale Savoie Pays de Savoie solidaires – (coordinateur du Rézo JSI Savoie) Contact : <a href="mailto:cooperation@paysdesavoiesolidaires.org">cooperation@paysdesavoiesolidaires.org</a>
<b>Un visa pour le voyage</b>	Guide méthodologique	Jeunes & Structures accompagnant des jeunes	CCFD Terre solidaire <a href="http://ccfd-terresolidaire.org">http://ccfd-terresolidaire.org</a>



# Le Réseau jeunesse et solidarité internationale (RJSI) en Rhône-Alpes

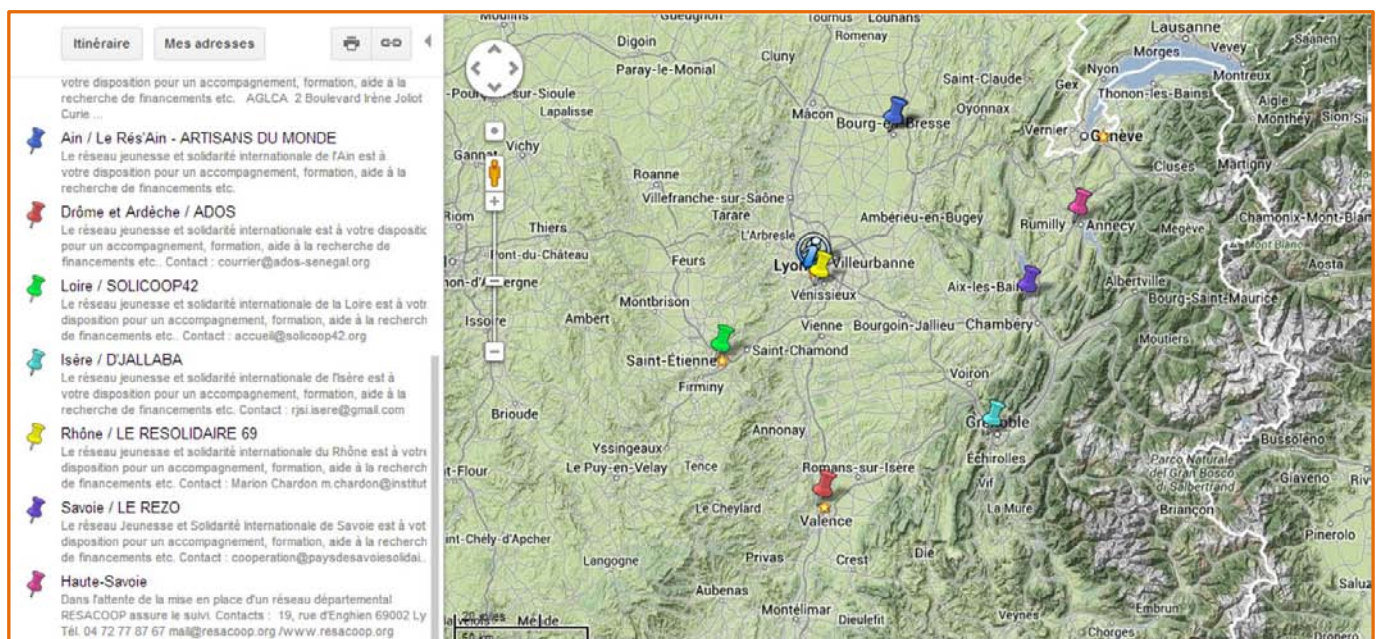
## Les structures régionales & départementales

Lieux ressources : carte et informations



Afin d'être au plus près des territoires et des acteurs, RESACOOP a mis en place le **Réseau jeunesse et solidarité internationale (RJSI) Rhône-Alpes** qui accompagne dans chaque département les jeunes et/ou les structures jeunesse dans leurs projets de coopération et de solidarité internationales. Ces dernières sont à votre disposition pour vous apporter des conseils, vous orienter auprès d'une structure du département et/ou vous accompagner dans votre projet.

### Carte du RJSI Rhône-Alpes :



### Télécharger la présentation du RJSI Rhône-Alpes

Ci-dessous, retrouvez les contacts des :

- [Structures régionales \(les membres et partenaires du réseau régional\)](#)
- **Structures qui animent les réseaux départementaux (leurs membres et partenaires)**
  - [Ain](#)
  - [Ardèche / Drôme](#)
  - [Isère](#)
  - [Loire](#)
  - [Rhône](#)
  - [Savoie](#)
  - [Haute-Savoie](#)

## >> Structures régionales

NOM	Adresse	Contact	+ d'infos
RESACOOP	19 rue d'Enghien 69002 Lyon	<a href="mailto:mail@resacoop.org">mail@resacoop.org</a> Tél 04 72 77 87 67	<a href="http://www.resacoop.org">www.resacoop.org</a> rubrique « espace jeunes »
CRUI RHONE-ALPES	66 cours Charlemagne 69002 Lyon	<a href="mailto:crijlyon@crijrhonealpes.fr">crijlyon@crijrhonealpes.fr</a> Tél 04 72 77 00 66	<a href="http://www.crijrhonealpes.fr">www.crijrhonealpes.fr</a>

### Membres et partenaires du réseau régional

LE RES'AIN - AGLCA ET ARTISANS DU MONDE	2 boulevard Irène Joliot-Curie 01000 Bourg-en-Bresse	Tél 04 74 23 29 43	<a href="http://www.aglca.asso.fr">www.aglca.asso.fr</a>
ADOS	2 Ilôt Girodet - Batiment A Allée du Concept 26500 Bourg-lès-Valence	<a href="mailto:courrier@ados-senegal.org">courrier@ados-senegal.org</a> Tél 04 75 55 99 90	<a href="http://www.ados-senegal.org">www.ados-senegal.org</a>
D'JALLABA	15 rue Georges Jacquet 38100 Grenoble	<a href="mailto:rjsi.isere@gmail.com">rjsi.isere@gmail.com</a> Tél 06 85 11 08 59	<a href="http://asso.djallaba.free.fr">http://asso.djallaba.free.fr</a>
SOLICOOP 42	10 rue Francis Garnier 42000 St-Etienne	<a href="mailto:accueil@solicoop42.org">accueil@solicoop42.org</a> Tél. 04 77 21 64 72	<a href="http://www.solicoop42.org">www.solicoop42.org</a>
RESOLIDAIRE 69 INSTITUT BIOFORCE	41 avenue du 8 mai 1945 69200 Vénissieux	<a href="mailto:m.chardon@institutbioforce.fr">m.chardon@institutbioforce.fr</a> Tél 04 72 89 31 41	<a href="http://www.resolidaire69.fr">www.resolidaire69.fr</a>
LE REZO - PAYS DE SAVOIE SOLIDAIRES	10 rue du Lac St-André 73370 Le-Bourget-du-Lac	<a href="mailto:cooperation@paysdesavoiesolidaires.org">cooperation@paysdesavoiesolidaires.org</a> Tél 04 79 25 28 97	<a href="http://www.jeunes-solidaires73.net">www.jeunes-solidaires73.net</a>
UFCV Loire	28 rue de la résistance 42000 Saint-Etienne	<a href="mailto:cyril.hortala@ufcv-loire.fr">cyril.hortala@ufcv-loire.fr</a>	<a href="http://www.ufcv-loire.fr">www.ufcv-loire.fr</a>
CCFD TERRE SOLIDAIRE			<a href="http://blog.ccfdd-terresolidaire.org/rhone-alpes/">http://blog.ccfdd-terresolidaire.org/rhone-alpes/</a> <a href="http://www.france-volontaires.org/">www.france-volontaires.org/</a>
France VOLONTAIRES		<a href="mailto:pierre.revel@france-volontaires.org">pierre.revel@france-volontaires.org</a>	
ITINERAIRE INTERNATIONAL	Pôle Jeunesse 16, rue Agutte Sembat 38000 Grenoble	<a href="mailto:rhonealpes@itineraire-international.org">rhonealpes@itineraire-international.org</a>	<a href="http://www.itineraire-international.org/">www.itineraire-international.org/</a>
ROMANS INTERNATIONAL	47 Rue Saint-Nicolas 26100 Romans-sur-Isère	<a href="mailto:contact@romans-international.fr">contact@romans-international.fr</a>	<a href="http://www.romans-international.fr/">www.romans-international.fr/</a>
VILLE DE GRENOBLE	Maison de l'internationale 22 Avenue Doyen Louis Weil, 38100 Grenoble	<a href="mailto:mi@ville-grenoble.fr">mi@ville-grenoble.fr</a>	<a href="http://www.grenoble.fr">www.grenoble.fr</a>
VILLE DE LYON / GRAND LYON	20, rue du Lac 69003 Lyon	<a href="mailto:ilagarde@grandlyon.org">ilagarde@grandlyon.org</a>	<a href="http://www.grandlyon.com">www.grandlyon.com</a>
REGION RHÔNE-ALPES <i>Service jeunesse et Direction des relations internationales</i>	1 esplanade François Mitterrand 69269 Lyon	<a href="mailto:deric@rhonealpes.fr">deric@rhonealpes.fr</a> <a href="mailto:dsjap@rhonealpes.fr">dsjap@rhonealpes.fr</a>	<a href="http://www.rhonealpes.fr">www.rhonealpes.fr</a>
DIRECTION REGIONALE JEUNESSE, SPORTS, COHESION SOCIALE	245, rue Garibaldi 69422 Lyon cedex 03	<a href="mailto:drjscs69@drjscs.gouv.fr">drjscs69@drjscs.gouv.fr</a>	<a href="http://www.rhone-alpes.drjscs.gouv.fr">www.rhone-alpes.drjscs.gouv.fr</a>

## >> AIN - Structure qui anime le réseau départemental

NOM	Adresse	Contact	+ d'infos
LE RES'AIN - AGLCA ET ARTISANS DU MONDE	2 boulevard Irène Joliot-Curie 01000 Bourg-en-Bresse	Tél 04 74 23 29 43	<a href="http://www.aglca.asso.fr">www.aglca.asso.fr</a>

### Membres et partenaires du réseau départemental

LES FRANCAS	20 Rue Lamartine 01000 Bourg-en-Bresse		<a href="http://01.lesfrancas.net/">http://01.lesfrancas.net/</a>
AFRI- CARRIAT ENERGIE	Lycée professionnel CARRIAT 1 rue de Crouy 01011 Bourg en Bresse	<a href="mailto:africarriatenergie@voila.fr">africarriatenergie@voila.fr</a>	
BIJ BOURG EN BRESSE	8, boulevard de Brou 01000 Bourg-en-Bresse		<a href="http://www.jeunes01.fr">www.jeunes01.fr</a>
MFR DE L'AIN	15, avenue du Champ de Foire Immeuble MS 01010 Bourg en Bresse		<a href="http://www.mfr01.fr">www.mfr01.fr</a>
CONSEIL GENERAL DE L'AIN	45, avenue Alsace Lorraine 01003 Bourg en Bresse cedex		<a href="http://www.ain.fr">www.ain.fr</a>
OVR de l'AIN			

## >> ARDECHE / DROME - Structure qui anime le réseau départemental

NOM	Adresse	Contact	+ d'infos
ADOS	2 Ilôt Girodet Bâtiment A Allée du Concept 26500 Bourg-lès-Valence	<a href="mailto:courrier@ados-senegal.org">courrier@ados-senegal.org</a> Tél 04 75 55 99 90	<a href="http://www.ados-senegal.org">www.ados-senegal.org</a>

### Membres et partenaires du réseau départemental

ROMANS INTERNATIONAL	47 rue Saint Nicolas 26100 Romans sur Isère		<a href="http://www.romans-international.fr">www.romans-international.fr</a>
ARDECHE AFRIQUE SOLIDAIRES	Maison des Associations 2 Place des Récollets 07000 Privas	<a href="mailto:aas.coordinatrice@gmail.com">aas.coordinatrice@gmail.com</a>	
ARTISANS DU MONDE	1 place du Temple (Grand'Rue) 26000 Valence	<a href="mailto:valence@artisansdumonde.org">valence@artisansdumonde.org</a>	
FEDERATION DES CEUVRES LAIQUES 07	Boulevard de la Chaumette 07000 Privas	<a href="mailto:contact@folardeche.fr">contact@folardeche.fr</a>	
VILLE DE VALENCE	Place de la Liberté BP 2119 26021 Valence cedex		<a href="http://www.valence.fr">www.valence.fr</a>
CONSEIL GENERAL 07	Hôtel du Département BP 737 07007 Privas cedex		<a href="http://www.ardecche.fr">www.ardecche.fr</a>
CONSEIL GENERAL 26	Hôtel du département 26 avenue du Pdt-Herriot 26026 Valence cedex 09		<a href="http://www.ladrome.fr">www.ladrome.fr</a>

<b>ESPACE RHÔNE-ALPES 26</b>	1, avenue de la Gare BP 10205 Alixan 26958 Valence cedex 09	<a href="mailto:espace23@rhonealpes.fr">espace23@rhonealpes.fr</a>
<b>DDCS 26</b>	33, avenue de Romans BP2108 26021 Valence cedex	<a href="http://www.ddjs-drome.jeunesse-sports.gouv.fr">www.ddjs-drome.jeunesse-sports.gouv.fr</a>

## >> ISERE - Structure qui anime le réseau départemental

NOM	Adresse	Contact	+ d'infos
<b>D'JALLABA</b>	15 rue Georges Jacquet 38100 Grenoble	<a href="mailto:rjsi.isere@gmail.com">rjsi.isere@gmail.com</a> Tél 06 85 11 08 59	<a href="http://asso.djallaba.free.fr">http://asso.djallaba.free.fr</a>

### Membres et partenaires du réseau départemental

<b>CAP BERRIAT</b>	15 Rue Georges Jacquet 38100 Grenoble		<a href="http://www.cap-berriat.com">www.cap-berriat.com</a>
<b>ITINERAIRE INTERNATIONAL</b>	47 Rue Saint-Nicolas 26100 Romans-sur-Isère		<a href="http://www.romans-international.fr">www.romans-international.fr</a>
<b>NOUVELLE PLANETE</b>	15 Rue Georges Jacquet 38100 Grenoble	<a href="mailto:contact@nouvelle-planete.fr">contact@nouvelle-planete.fr</a>	
<b>CIIP</b>	6 Rue Berthe de Boissieux 38000 Grenoble		<a href="http://www.ciip.fr">www.ciip.fr</a>
<b>DIOCESE DE GRENOBLE</b>	12 place de Lavalette CS 90051 38028 Grenoble		<a href="http://www.diocese-grenoble-vienne.fr">www.diocese-grenoble-vienne.fr</a>
<b>CCFD TERRE SOLIDAIRE</b>	Maison diocésaine 16, Place de Lavalette 38000 Grenoble	<a href="mailto:ccfd38@diocese-grenoble-vienne.fr">ccfd38@diocese-grenoble-vienne.fr</a>	
<b>BIJ DE VIENNE</b>	2, cours Marc-Antoine Brillier 38200 Vienne		<a href="http://bijdevienne.unblog.fr/">http://bijdevienne.unblog.fr/</a>
<b>VILLE DE GRENOBLE</b>	Maison de l'internationale 22 Avenue Doyen Louis Weil 38100 Grenoble		<a href="http://www.grenoble.fr">www.grenoble.fr</a>
<b>CONSEIL GENERAL</b>	Hôtel du département 7 Rue Fantin Latour -BP 1096 38022 Grenoble cedex 1		<a href="http://www.isere.fr">www.isere.fr</a>

## >> LOIRE - Structure qui anime le réseau départemental

NOM	Adresse	Contact	+ d'infos
<b>SOLICOOP 42</b>	10 rue Francis Garnier 42000 St-Etienne	<a href="mailto:accueil@solicoop42.org">accueil@solicoop42.org</a> Tél. 04 77 21 64 72	<a href="http://www.solicoop42.org">www.solicoop42.org</a>

### Membres et partenaires du réseau départemental

<b>UFCV Loire</b>	28 rue de la résistance 42000 Saint-Etienne		<a href="http://www.ufcv-loire.fr">www.ufcv-loire.fr</a>
<b>CCFD TERRE SOLIDAIRE</b>	8, rue Mi-Carême 42000 Saint-Etienne	<a href="mailto:ccfd42.stetienne@ccfd-teresolidaire.org">ccfd42.stetienne@ccfd-teresolidaire.org</a>	
<b>GRF 42</b>			<a href="http://www.grf-lyon.com">www.grf-lyon.com</a>

<b>POLE JEUNESSE ST CHRISTO EN JAREZ</b>	2, rue de la Mairie 42320 St Christo en Jarez	<a href="mailto:polejeune@free.fr">polejeune@free.fr</a>
<b>BIJ DE ST CHAMOND</b>	56 boulevard Waldeck Rousseau 42400 St Chamond	<a href="mailto:cyberpolej@yahoo.fr">cyberpolej@yahoo.fr</a>

## >> RHONE - Structure qui anime le réseau départemental

NOM	Adresse	Contact	+ d'infos
<b>RESOLIDAIRE 69 INSTITUT BIOFORCE</b>	41 avenue du 8 mai 1945 69200 Vénissieux	<a href="mailto:m.chardon@institutbioforce.fr">m.chardon@institutbioforce.fr</a> Tél 04 72 89 31 41	<a href="http://www.resolidaire69.fr">www.resolidaire69.fr</a>

### Membres et partenaires du réseau départemental

<b>SCD</b>	202, chemin de fontanières 69350 La mutalière		<a href="http://www.scd.asso.fr">www.scd.asso.fr</a>
<b>CCFD TERRE SOLIDAIRE</b>	Centre Saint Antoine 302 Avenue Jean Jaurès 69007 Lyon	<a href="mailto:ccfd69@ccfd-terresolidaire.org">ccfd69@ccfd-terresolidaire.org</a>	
<b>LYON A DOUBLE SENS</b>	Chez KULTECO 13 rue du Griffon 69001 Lyon		<a href="http://www.lyonadoublesens.com">www.lyonadoublesens.com</a>
<b>CRIJ</b>	66 cours Charlemagne 69002 Lyon		<a href="http://www.crijrhonealpes.fr">www.crijrhonealpes.fr</a>
<b>MAISON DES SOLIDARITES LOCALES ET INTERNATINALES</b>	215 Rue Vendôme/62 Rue Chaponnay 69003 Lyon	<a href="mailto:maisondessolidarites@gmail.com">maisondessolidarites@gmail.com</a>	
<b>SOLIDARITE AFRIQUE</b>	13 bis, rue Giré 69003 Lyon		<a href="http://www.solidarite-afrique.com">www.solidarite-afrique.com</a>
<b>GRAND LYON / VILLE DE LYON</b>	20, rue du Lac 69003 Lyon		<a href="http://www.grandlyon.com">www.grandlyon.com</a>
<b>DDCS</b>	3 rue Moncey - 69421 Lyon cedex 03		<a href="http://www.dddcs.gouv.fr">www.dddcs.gouv.fr</a>
<b>ETUDIANTS ET DEVELOPPEMENT</b>		<a href="mailto:rhonealpes@etudiantsetdeveloppement.org">rhonealpes@etudiantsetdeveloppement.org</a>	

## >> SAVOIE - Structure qui anime le réseau départemental

NOM	Adresse	Contact	+ d'infos
<b>LE REZO - PAYS DE SAVOIE SOLIDAIRES</b>	10 rue du Lac St-André 73370 Le-Bourget-du-Lac	<a href="mailto:cooperation@paysdesavoiesolidaires.org">cooperation@paysdesavoiesolidaires.org</a> Tél 04 79 25 28 97	<a href="http://www.jeunes-solidaires73.net">www.jeunes-solidaires73.net</a>

### Membres et partenaires du réseau départemental

<b>CHAMBERY OUAHIGOUYA</b>	Hôtel de Ville BP 1105 73011 Chambéry cedex		<a href="http://www.chambery-ouahigouya.com">www.chambery-ouahigouya.com</a>
<b>VIVRE EN VAL D'ARLY</b>	Rue du Mont-Blanc 73590 Flumet	<a href="mailto:vivreenvaldarly@gmail.com">vivreenvaldarly@gmail.com</a>	
<b>LIGUE DE L'ENSEIGNEMENT</b>	81, chemin des Ecoreuils BP 403 73004 Chambéry cedex	<a href="mailto:associations73@laligue.org">associations73@laligue.org</a>	
<b>SECOURS CATHOLIQUE</b>	297, rue de la Martinière	<a href="mailto:savoie@secours-catholique.org">savoie@secours-catholique.org</a>	

	Bassens - BP 803 73008 Chambéry	
ASSOCIATION CENTRE VILLE DE CHAMBERY	3, rue du Laurier 73000 Chambéry	<a href="mailto:aqcv.animation73@orange.fr">aqcv.animation73@orange.fr</a>
SAVOIE INFORMATION JEUNESSE	79 Place de la Gare 73000 Chambéry	<a href="mailto:savoie-ij@wanadoo.fr">savoie-ij@wanadoo.fr</a>
VILLE DE CHAMBERY	Hotel de ville - BP 1105 73011 Chambéry Cedex	<a href="mailto:s.caillault@mairie-chambery.fr">s.caillault@mairie-chambery.fr</a>
CONSEIL GENERAL	Hotel du Département - BP1802 73018 Chambéry Cedex	<a href="http://www.cg73.fr">www.cg73.fr</a>
ESPACE RHONE ALPES	603, boulevard Wilson 73100 Aix-les-Bains	
DDCS	6 montée Valérieux BP 91113 73011 Chambéry cedex	<a href="mailto:ddcspp@savoie.gouv.fr">ddcspp@savoie.gouv.fr</a>

## HAUTE-SAVOIE - Structure qui anime le réseau départemental en attente de mise en place

NOM	Adresse	Contact	+ d'infos
RESACOOP	19 rue d'Enghien 69002 Lyon	<a href="mailto:mail@resacoop.org">mail@resacoop.org</a> Tél 04 72 77 87 67	<a href="http://www.resacoop.org">www.resacoop.org</a> rubrique « espace jeunes »