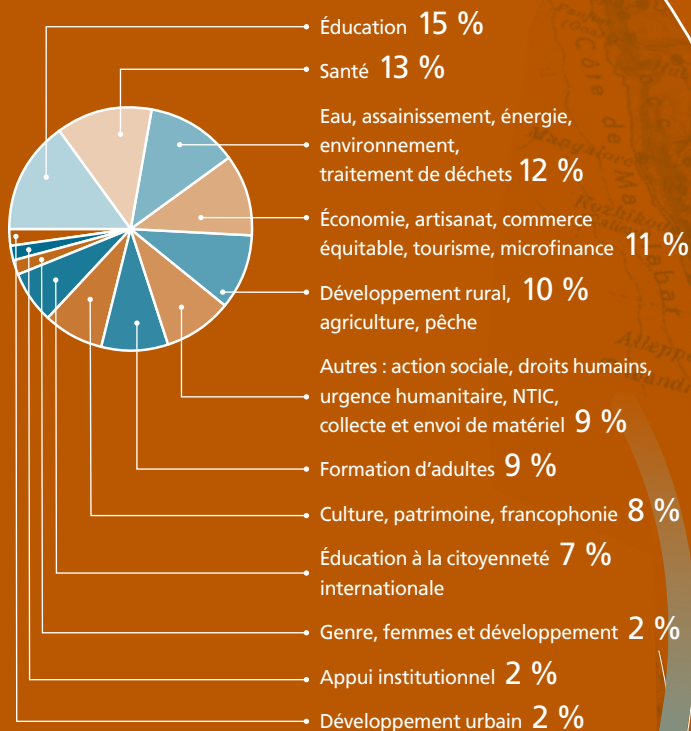


## Des domaines de coopération variés\*



\* sur la base de 2 177 projets dont le domaine de coopération est renseigné.

Au-delà des domaines d'intervention classiques (santé, eau assainissement, éducation, agriculture, etc.), de nouveaux champs apparaissent depuis 2012 : appui institutionnel, développement urbain, projets intégrant les questions d'égalité femmes / hommes.

La valorisation des compétences des populations locales et l'importance des échanges interculturels sont de plus en plus reconnues comme des caractéristiques indispensables à la conduite d'un projet.

Mis en place à l'initiative de la Région Rhône-Alpes et de la Préfecture de région, le GIP RESACOOP est un dispositif d'appui et de concertation au service de l'ensemble des organisations impliquées dans des projets de coopération et de solidarité internationale, qu'elles soient collectivités locales, associations, ou autres.

À travers ses activités, RESACOOP vise à renforcer les capacités des organisations rhônalpines à concevoir et mettre en œuvre des actions qui contribuent durablement au développement des pays du Sud et de l'Est. Espace de dialogue entre acteurs régionaux, RESACOOP contribue à la mise en réseau des initiatives locales et à l'ouverture internationale des habitants de Rhône-Alpes.



19 rue d'Enghien  
69002 Lyon  
tél. +33 (0)4 72 77 87 67  
fax +33 (0)4 72 41 99 88  
mail@resacoop.org  
[www.resacoop.org](http://www.resacoop.org)

## Baromètre 2014 de la coopération et de la solidarité internationale en Rhône-Alpes

Offrir aux habitants de Rhône-Alpes une vision synthétique de l'engagement régional en matière de coopération et de solidarité internationale, en mesurer les principales évolutions, année après année, telles sont les ambitions du Baromètre de la coopération et de la solidarité internationale en Rhône-Alpes.

[www.resacoop.org](http://www.resacoop.org)

## Une grande variété d'acteurs\*

- 274 collectivités locales et comités de jumelage
- 1 075 associations
- 553 autres organisations
  - écoles, collèges, lycées
  - associations d'éducation populaire
  - structures d'information jeunesse, universités
  - établissements hospitaliers, entreprises
  - organismes consulaires, organismes socio-professionnels
  - services d'État

\* sur la base de 1 902 organisations

## Près de 2 200 projets et partenariats

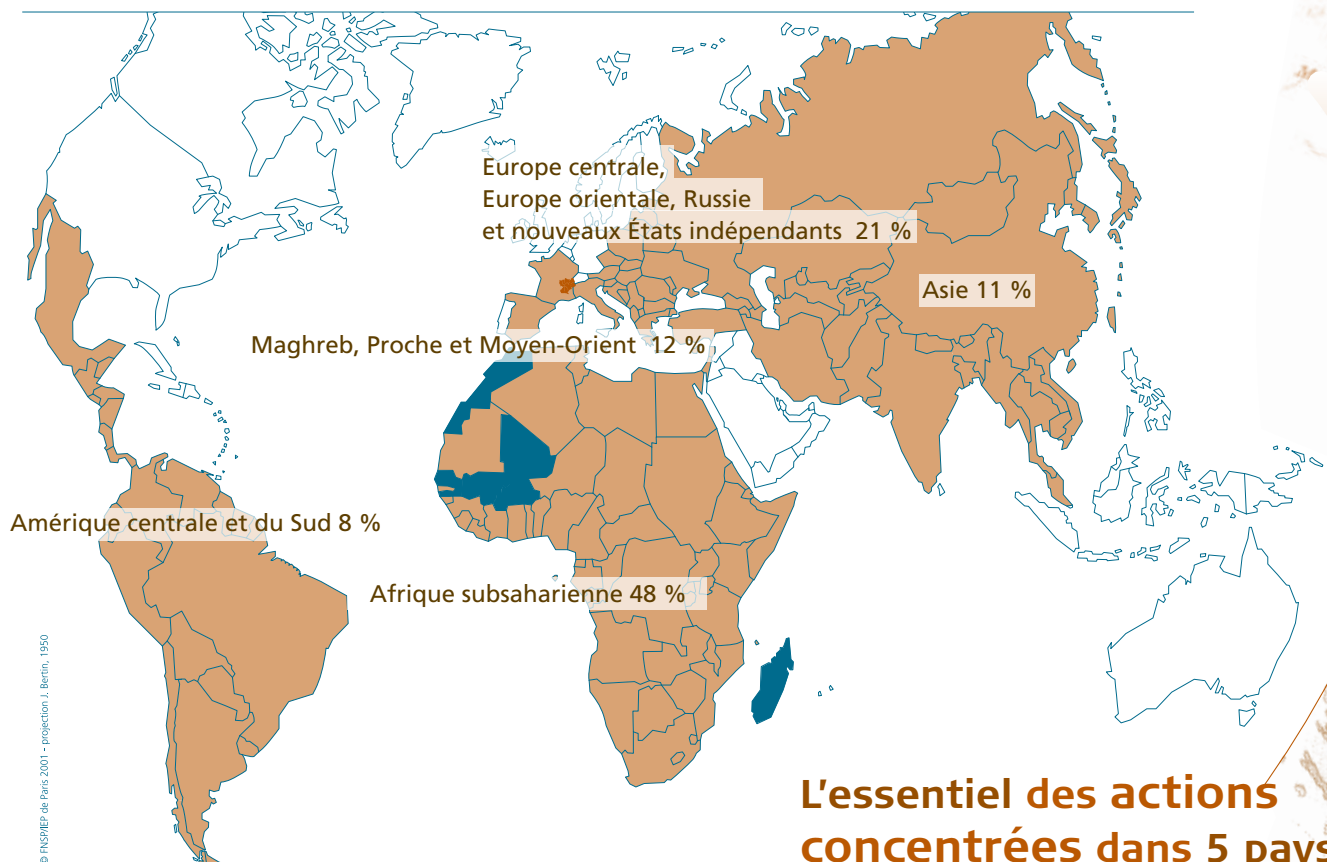
- Rhône 44 %
- Isère 18 %
- Savoie 11 %
- Drôme 8 %
- Loire 6 %
- Haute-Savoie 5 %
- Ain 4 %
- Ardèche 4 %



**Sensibiliser, éduquer, aider à la prise de conscience...** : les acteurs rhônalpins travaillent aussi en Rhône-Alpes.

255 actions d'éducation à la citoyenneté internationale ont été réalisées en 2014, notamment avec des établissements scolaires.

## Présents partout dans le monde



## L'essentiel des actions concentrées dans 5 pays

- 212 au **Burkina Faso**
- 192 au **Sénégal**
- 132 au **Mali**
- 117 à **Madagascar**
- 111 au **Maroc**

Malgré la difficulté des contextes actuels, plus de 300 actions sont identifiées au Mali, à Madagascar, en Tunisie, en Haïti et au Liban.

Lors de situations de crise, la connaissance du terrain et les partenariats en place permettent de maintenir les actions de coopération et de les adapter au contexte.

Les partenariats sont aussi bien présents dans la zone méditerranéenne : Tunisie, Algérie et Maroc, comme au Niger, en Haïti... mobilisant tout à la fois collectivités territoriales et acteurs associatifs.