



# L'eau et l'assainissement dans les projets de solidarité internationale



## Comment se mobiliser pour agir?



Jeudi 1 octobre 2020 Clermont Ferrand

# Pourquoi agir?

- 2,2 milliards de personnes soit **29% de la population mondiale** n'ont pas accès à l'eau potable.
- 4,2 milliards de personnes soit **55% de la population mondiale** ne disposent pas de service d'assainissement géré en toute sécurité
- **60 % de la population mondiale** n'a pas un accès de base à des installations de lavage des mains avec de l'eau et du savon disponible à la maison.

**Fortes inégalités entre le rural et urbain** **8 personnes sur 10** qui n'ont pas accès aux services de base vivent en **milieu rural**. Près de la moitié d'entre eux vivent dans un PED (Pays en voie de développement).

# Notion de « service »


Définition d'un « **service d'eau potable géré en toute sécurité** » : eau de boisson provenant d'une source d'eau améliorée (eau courante, puits tubulaire ou forage, puits protégé, source protégée) située au domicile, disponible en cas de besoin.



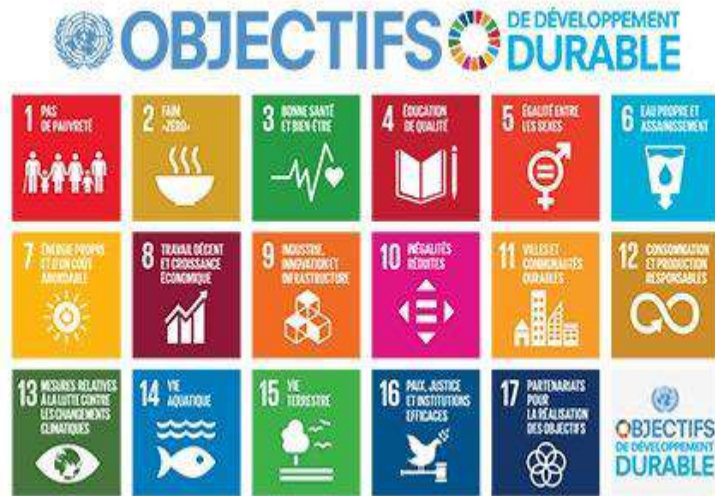
- Eau potable provenant d'une source améliorée (**Qualité**)
- Située à domicile (**Proximité**)
- Disponible en cas de besoin (**Continu**)
- Tarif adapté (**équitable**)

# Service géré en toute sécurité

Echelle du niveau de service de l'assainissement

		OMD (2000-2015)	ODD (2015-2030)
<b>Service géré en toute sécurité (GTS)</b>	Utilisation d'un équipement d'assainissement amélioré et non partagé dont les excréta sont traités sur place ou hors site de façon appropriée, et qui dispose d'un système de lavage des mains avec eau et savon	<b>Service amélioré</b>	<b>Cible 100 %</b> 
<b>Service élémentaire</b>	Utilisation d'un équipement d'assainissement amélioré et non-partagé		<b>Service non géré en toute sécurité</b>
<b>Service limité</b>	Utilisation d'un équipement d'assainissement améliorée partagé avec d'autres ménages		
<b>Service non-amélioré</b>	Utilisation d'un équipement d'assainissement n'empêchant pas le risque de contact avec les excréta		
<b>Pas de service</b>	Défécation à l'air libre		

# Un droit fondamental



Le programme pour le développement durable à l'horizon 2030 et ses ODD définissent un cadre global pour **mettre fin à l'extrême pauvreté et lutter contre les inégalités.**

Un horizon de **référence** pour l'ensemble des acteurs

ODD 6 assurer l'accès de tous, dans des conditions équitables, à des services d'eau et d'assainissement adéquats et mettre fin à la défécation à l'air libre

6 ACCÈS À L'EAU SALUBRE ET À L'ASSAINISSEMENT



# Comment agir?

## Définir la stratégie d'intervention en solidarité internationale

- Association solidarité internationale/diaspora via un projet définie avec des partenaires au SUD
- Entreprise/privé via mécénat de compétences/ financement/co-portage d'un projet
- Centre publique/ école/université maison de quartier, projet de citoyenneté internationale
- Collectivité Territoriale
  - Participation ponctuelle ( financière ou technique)
  - Partenariat de coopération décentralisé
  - Fonds de soutiens

*Loi Oudin Santini 1% eau 2005 permet aux communes, aux établissements publics de coopération intercommunale, aux syndicats et aux agences de l'eau d'affecter jusqu'à 1% de leur budget eau à des actions de coopération et de solidarité internationale.*

# Bénéfices réciproques

- Création de lien social (en 2018 70% de français se disent favorables au soutien aux PED)
- Faire valoir les compétences d'un territoire (agent, entreprise privée, école...)
- Décloisonner des services dans les CT et développement des compétences, favorisation innovation
- Sensibiliser sur les enjeux d'un service public d'eau

# Merci de votre attention !

## Nous contacter

[www.pseau.org](http://www.pseau.org)

### À Paris

22, rue de rasselins  
75 009 Paris  
01 53 34 91 20  
[pseau@pseau.org](mailto:pseau@pseau.org)

### À Lyon

80, cours Charlemagne  
69002 Lyon  
04 26 28 91  
[lyon@pseau.org](mailto:lyon@pseau.org)

### À Toulouse

26-28 rue Marie Magné  
31300 Toulouse  
06 20 23 85 47  
[irvina.parrel@pseau.org](mailto:irvina.parrel@pseau.org)



programme  
Solidarité-Eau